



ふれあいのち 共生

# 2

2019

### 特別展

# アトな生きもの展

1月30日(水)-3月31日(日)

## 生物に秘められた 芸術にせまる

### 表彰式

2月17日  
14:00-14:30

特別展にあわせて、皆さまから生きものをテーマにしたアートを募集します。その中から優秀な作品を表彰します。

### 解剖！ 魚の研究会

事前申込

3月21日  
13:30-15:30

サメ皮標本をお持ち帰り！

参加費 1000円 (別途入園料)  
定員 20人  
対象 小学4-6年生

申込必着  
3/5

#### 申込方法

往復ハガキに①イベント名、参加者全員の②住所 ③電話番号 ④氏名(ふりがな) ⑤年齢(学年も)を明記の上、締切日必着で生物園宛にご郵送ください。(返信面にも宛名を明記してください)。 ※重複応募は無効。

### ふれあい教室

### ポニー乗馬

### アルパカと 愉快的仲間たち

2月11日  
11:00-12:00、  
14:00-15:00  
参加費 200円  
(別途入園料)

対象 どなたでも(定員15人)

チンチラなどの生きものを「触って」「聴いて」「かいて」体験！

2月17日  
10:30-12:00、  
13:00-15:00  
参加費 200円

対象 小学1年生以下(定員120人)

場所 元漕江公園

※当日、10:30と13:00整理券配布  
※公園の状況により中止になる場合があります。

大人気！この機会に乗馬しよう。

2月24日  
10:30-12:00、  
13:30-15:30  
参加費 無料  
(別途入園料)

アルパカと記念撮影をしよう。  
※カメラ持参の方

#### プログラムに参加しよう！

チヨウを放そう  
毎日 15:30-

生きものガイド  
第2・4土曜日 14:00-

ちびっこプログラム  
毎週水曜日 11:00-

ヒツジのショー  
2月2日(土) 13:10-  
雨天中止

飼育員のオススメ  
2月2日(土) 14:00-

公園ツアー  
2月3日(日) 11:00-  
雨天中止

うらがわ探検ツアー  
2月10日(日) 11:00-

ニシキヘビと記念撮影  
2月17日(日) 14:30-  
カメラ持参

ま〜し〜園長のガイドツアー  
2月24日(日) 11:00-

# 生きもの見どころ情報

## シバヤギ

英名 Shiba-Goat  
学名 *Capra Linnaeus*

### 展示場所

ふれあいコーナー

### 生きもの情報



体重が20~30kgの小型の品種です。病気に強く、粗食にも耐えます。古くから家畜用として長崎県西海岸から五島列島を中心に飼育されています。個体の多くは白色ですが、まれに褐色のものもいます。

### 観察ポイント 突撃！頭突き！

ヤギの仲間は前脚を高く上げ、頭突きを行います。主に大人同士の争いの際に見られますが、子どもの頃から同じような仕草を見せます。子ども同士でのじゃれあいや、頭突きで大人にちょっかいを出すこともあります。大人になる訓練なのかもしれません。



# 解説員のひとりごと

## 冬でも楽しい！釣りの世界

釣りが大好きな僕は、寒さの厳しい冬でも海へよく出かけます。「冬は魚なんて全然釣れないでしょ？」と思っている方もいらっしゃるかも知れませんが、冬だからこそ釣れる魚もいるんです。そんな冬魚の代表格がカサゴです。



この魚は冬に繁殖期を迎え、栄養を蓄えるために積極的にエサを食べます。岩や消波ブロックの隙間に隠れてエサを待ち構えていて、目の前に仕掛けを落とせばすぐに食いついてきます。食べてもとても美味しい魚で、新鮮なうちに食べられるのも釣り人ならではの楽しみです。かじかむ手を温めながら釣り上げた「一匹」に対する喜びや感動は、冬だからこそ味わえる釣り人の特権です。冬の世界にはきっとあなたの知らなかった世界が待っています。

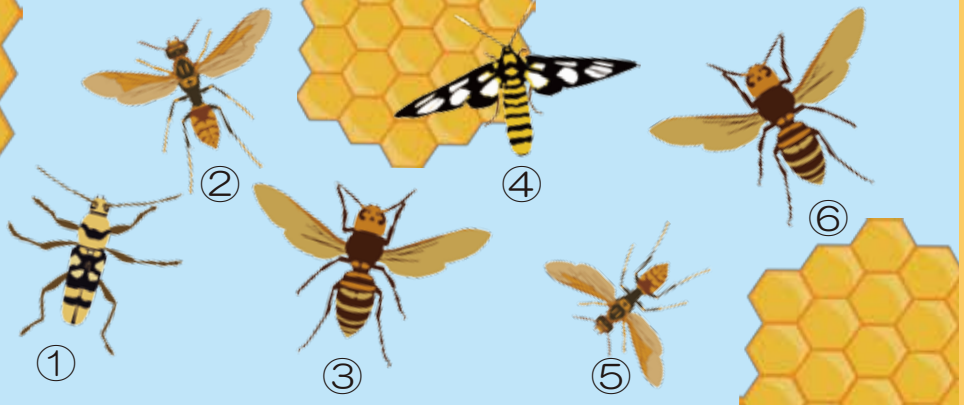
解説員 じんぼ かずや

# ちょっとひといき

## ハチにそっくりな虫たち

黄と黒の毒々しい模様のハチたち。右にはそんなハチとハチの真似をした昆虫がいます。この中でハチではない昆虫はどれでしょうか？

※答えはこのページの下にあります。



# ご利用案内

**開園時間** ※開園時間の30分前までにご入場ください。  
※夏休み期間中は17:30まで開園いたします。

2月~10月 9:30~17:00  
11月~1月 9:30~16:30

### 交通案内

東武バス	竹ノ塚駅 東口から	花畑団地行 保木間仲通り 経由 綾瀬駅行	保木間仲通り	徒歩 下車 5分
	綾瀬駅 西口から	花畑団地行	保木間二丁目	徒歩 下車 3分
都営	六町駅から	竹ノ塚駅東口行 足立総合スポーツセンター 経由	足立総合スポーツセンター	徒歩 下車 6分
	北千住駅 西口から	竹ノ塚駅前行	保木間仲通り	徒歩 下車 5分

入園料	1日券	団体	年間パスポート
小人 (小・中学生)	150円	100円	600円
大人 (高校生以上)	300円	200円	1200円

※1日券は当日に限り再入園できます。受付にお申し出ください。  
※未就学児は無料。※団体は有料者20名以上。  
※70歳以上・障がい者(十介助1名)の方は無料。証明書をご提示ください。

動物取扱業の登録 【名称】株式会社自然教育研究センター 【事業所】足立区生物園 【所在地】東京都足立区保木間二丁目17番1号 【種別】展示、販売、保管、貸出し 【登録年月日】展示/平成26年3月7日 販売、保管、貸出し/平成30年4月24日  
【有効期限の末日】展示/平成31年3月6日 販売、保管、貸出し/平成36年4月23日 【動物取扱責任者】関根 雅史

**休園日** 月曜日 (祝日の場合は翌日)  
※夏休み期間中は休まず開園いたします。  
年末年始 (12月29日~1月1日)

**駐車場** 第1駐車場(19台)・第2駐車場(10台)

8:00-22:00 30分 100円 (最大600円)  
22:00-8:00 60分 100円 (最大300円)



### お問い合わせ

TEL 03-3884-5577

FAX 03-3884-8996

@seibutuen\_info

@seibutuen



**足立区生物園**  
Adachi Park of Living Things

〒121-0064 東京都足立区保木間2-17-1

E-mail info@seibutuen.jp

ホームページ http://www.seibutuen.jp/

