

# お正月はみんなで クイズに挑戦!

当日申込



新春!



## 小学生クイズラリー

1月6日(金)～1月9日(月・祝)

9:30～15:30 (最終受付15:00)

対象 小学生

参加費 無料 (別途入園料)

※混雑状況により、お待たせする場合がございます。

参加費付き!



# 足立区 生物園

ニュースレター

ふれあいのち  
共生

1

2023



当日申込

## 昼のホタル観賞会

1月2日(月)～5日(木)  
13:00～16:00 (20分入替制)

※生体の状況により中止する場合があります。

対象 どなたでも  
(暗所が平気な方)  
定員 各回20人  
参加費 無料 (別途入園料)



当日申込 整理券制

## ポニー乗馬 中止

1月15日(日)  
10:00～12:00  
13:00～15:00

対象 小学1年生以下  
場所 元洲江公園  
定員 120人  
参加費 300円



事前申込

## サカナの研究会

1月29日(日)  
13:00～15:30

対象 小学4～6年生とご家族・ご友人  
(ご家族・ご友人は小学4年生以上)  
定員 5組 (1組2人まで)  
参加費 1人2000円 (別途入園料)



申込〆切 1/12 必着

事前申込プログラム申込方法

往復ハガキに①イベント名、参加者全員の②住所③電話番号④氏名(ふりがな)⑤年齢(学年も)⑥利き手(道具の手配のため)を明記の上、**締切日必着**で生物園宛にご郵送ください。(返信面にも宛名を明記してください。)\*ハガキ郵送中の紛失などの事故につきましては、責任を負いかねますのでご了承ください。重複応募は無効となります。

ご来園の際のご注意

・平日のご利用をおすすめします。  
・ソーシャルディスタンス(1-2m)にご配慮ください。

・咳や発熱、体調の悪い方は入園をご遠慮ください。  
・マスクの着用をお願いします。

天候や感染症等の予期せぬ事態により、プログラムが変更・中止となる場合がございます。

プログラムが中止となった場合ご応募いただいたハガキ代等の返却はいたしません。あらかじめご了承ください。\*詳しくはホームページへ。

年末年始の休園日

令和4年12月29日(木)～令和5年1月1日(日)の間 休園とさせていただきます。新年は 令和5年1月2日(月) から開園いたします。また、令和4年12月26日(月)・令和5年1月3日(火)は開園いたします。

プログラムに参加しよう!

チョウを放そう	毎日	15:30-
ヤギさんぽ	毎週火曜日、木曜日	13:10-
ま～し～園長のガイドツアー	1月7日(土)	11:00-
ヤギとヒツジの健康トレーニング	1月7日、14日、28日(土)	13:10-
生きものガイド	1月15日(日)	14:30-
ちびっこプログラム	1月11日、18日、25日(水)	11:00-

うらがわ探検ツアー	1月8日、22日(日)	①11:00-②11:30-
チョウの飼育体験	小学生対象	1月15日(日) 10:00-12:00 ※10分毎入れ替え制
季節のみどころ(庭園)	雨天中止	1月22日(日) 14:30-15:00
公園でのプログラム:ぼうけんあそび	雨天中止	1月4日(水)、11日(水)、14日(土) 18日(水)、25日(水)、28日(土) (水) 13:30-16:00 (土) 10:30-16:00 ※15:30 受付終了

## ごはんの時間



毎月第3土曜日は  
足立区民無料開園日

食事風景を解説付きで見よう

哺乳類	火-土	15:00-
ピラルク	火-木-土	11:20-
サメ	火-木	11:00-
カエル	第1第3土	14:30-
金魚	日	14:00-
鳥	中止	日 15:00-
テッポウオ	毎日	13:00-
リクガメ	毎日	13:40-
チンチラ	毎日	16:00-
ネコ	水-金	13:10-
昆虫	火-土	10:30-

# ヒフキアイゴ

英名 Blotched foxface  
学名 *Siganus unimaculatus*

展示場所 1階観察展示室



## 生きもの情報

太平洋や南西諸島のサンゴ礁などで暮らし、藻類などを食べる雑食性の魚です。アイゴ科という魚の仲間は顔がウサギに似ていることから、英語で「rabbit fish」と呼ばれていますが、ヒフキアイゴはアイゴ科の中でも口が細長く伸びており、ひょっとこのように火を吹いている様に見えることが和名の由来だと言われています。

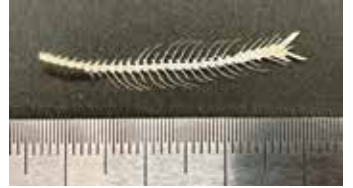
## 観察ポイント きれいな姿だけど、色が変わる？

体は黄色で顔は白黒の鮮やかな姿をしたヒフキアイゴですが、怒ったり驚いたりすると一瞬で地味な色に変わります。魚同士のケンカなどでも色が変わるので、タイミングが合えば色の変化が見られるかもしれません。



## ミルワームで標本作り！

生物園では、チャイロコメノゴミムシダマシを飼育しています。幼虫を色々な生きものの餌に使用しており、ミルワームとも呼ばれます。ミルワームにはふすまや野菜、煮干しを与えています。煮干しを与えていて気づいたのですが骨を残して食べていました。



煮干しの骨格

これを見て骨格標本を作れるのではと思い、死んでしまったニホンヤモリで試してみました。体が大きいミルワームは、小骨も食べてしまうので、定期的に小さい幼虫に取り換えるなど工夫をしてみたり、仕上げの工程は骨格標本に詳しい先輩にアドバイスをいただいたりしながら行いました。自分でふと気づいたことから、実際に標本作りを行えたことはとても貴重な体験になりました。



ニホンヤモリの骨格標本

解説員 なかむら れいこ

## ちょっとひといき

# 似ているけどちょっとちがう？

写真の中にゲンゴロウの仲間がいます。ゲンゴロウの模様をよく見て、何種類のゲンゴロウがいるか探してみよう！



答えは一番下とホームページにあるよ。

## ご利用案内

開園時間 ※開園時間の30分前までにご入園ください。 ※夏休み期間中は17:30まで開園いたします。

2月~10月 11月~1月  
9:30~17:00 9:30~16:30

## 交通案内

東武バス	竹の塚駅 東口から	花畑団地行 保木間仲通り 経由 綾瀬駅行	保木間仲通り 下車	徒歩 10分
	綾瀬駅 西口から	花畑団地行	保木間二丁目 下車	徒歩 8分
	六町駅から	竹の塚駅東口行 足立総合スポーツセンター 経由	足立総合スポーツセンター 下車	徒歩 10分
都営バス	北子住駅 西口から	竹の塚駅前	保木間仲通り 下車	徒歩 10分
		花畑桑袋団地行	元洲江公園 下車	徒歩 3分

入園料	1日券	団体	年間パスポート
小人(小中学生)	150円	100円	600円
大人(高校生以上)	300円	200円	1200円

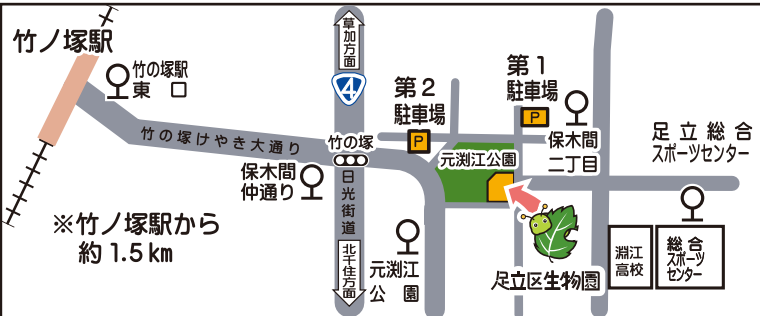
※1日券は当日に限り再入園できます。受付にお申し出ください。  
※未就学児は無料。※団体は有料者20名以上。  
※70歳以上・障がい者(＋介助1名)の方は無料。証明書をご提示ください。

## 休園日

月曜日 (祝日の場合は翌日)  
※夏休みと冬休み期間中は休みます。  
年末年始 (12月29日~1月1日)

## 駐車場

第1駐車場(19台)・第2駐車場(10台)  
8:00- 30分 100円 22:00- 60分 100円  
(最大600円) (最大300円)



## お問い合わせ

TEL 03-3884-5577  
FAX 03-3884-8996  
E-mail info@seibutuen.jp  
HP https://www.seibutuen.jp



足立区生物園  
Adachi Park of Living Things  
〒121-0064 東京都足立区保木間2-17-1



公式SNS @seibutuen\_info @seibutuen @seibutuen [公式]足立区生物園チャンネル

動物取扱業の登録 【名称】株式会社自然教育研究センター【事業所】足立区生物園【所在地】東京都足立区保木間二丁目17番1号【種別】展示、販売、保管、貸出し【登録番号】展示:18東京都版第004225号 販売:18東京都版第004225号 保管:18東京都版第004225号 貸出し:18東京都版第004225号【登録年月日】展示/平成26年3月7日 販売、保管、貸出し/平成30年4月24日【有効期限の末日】展示/令和6年3月6日 販売、保管、貸出し/令和5年4月23日【動物取扱責任者】関根 雅史